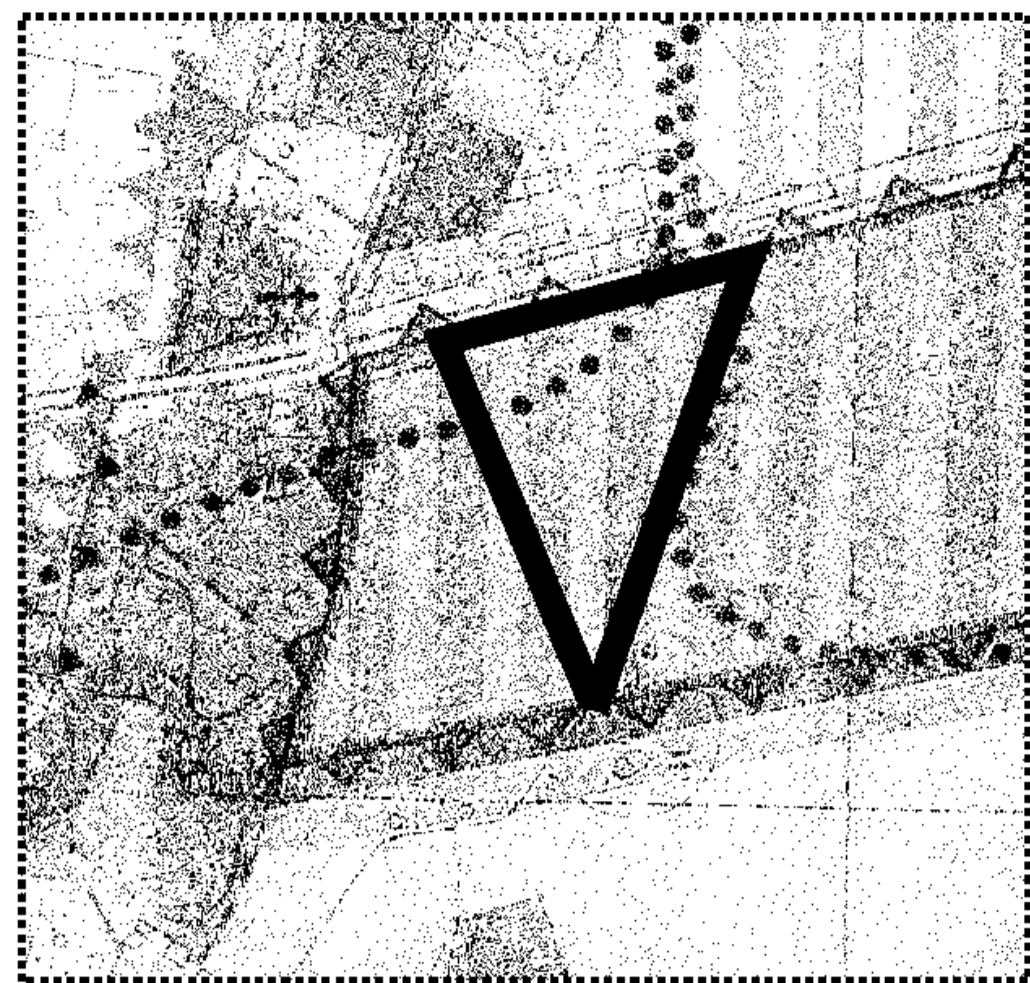


MIEJSCOWY PLAN ZAGOSPODAROWANIA PRZESTRZENNEGO WSI BUDZYŃ REJON ULICY LEŚNEJ GMINA BUDZYŃ

Wzrys ze Studium uwarunkowań i kierunków zagospodarowania przestrzennego gminy Budzyń zatwierdzonego Uchwałą nr XI/60/9 Rady Gminy Budzyń z dnia 9 listopada 1999 r.

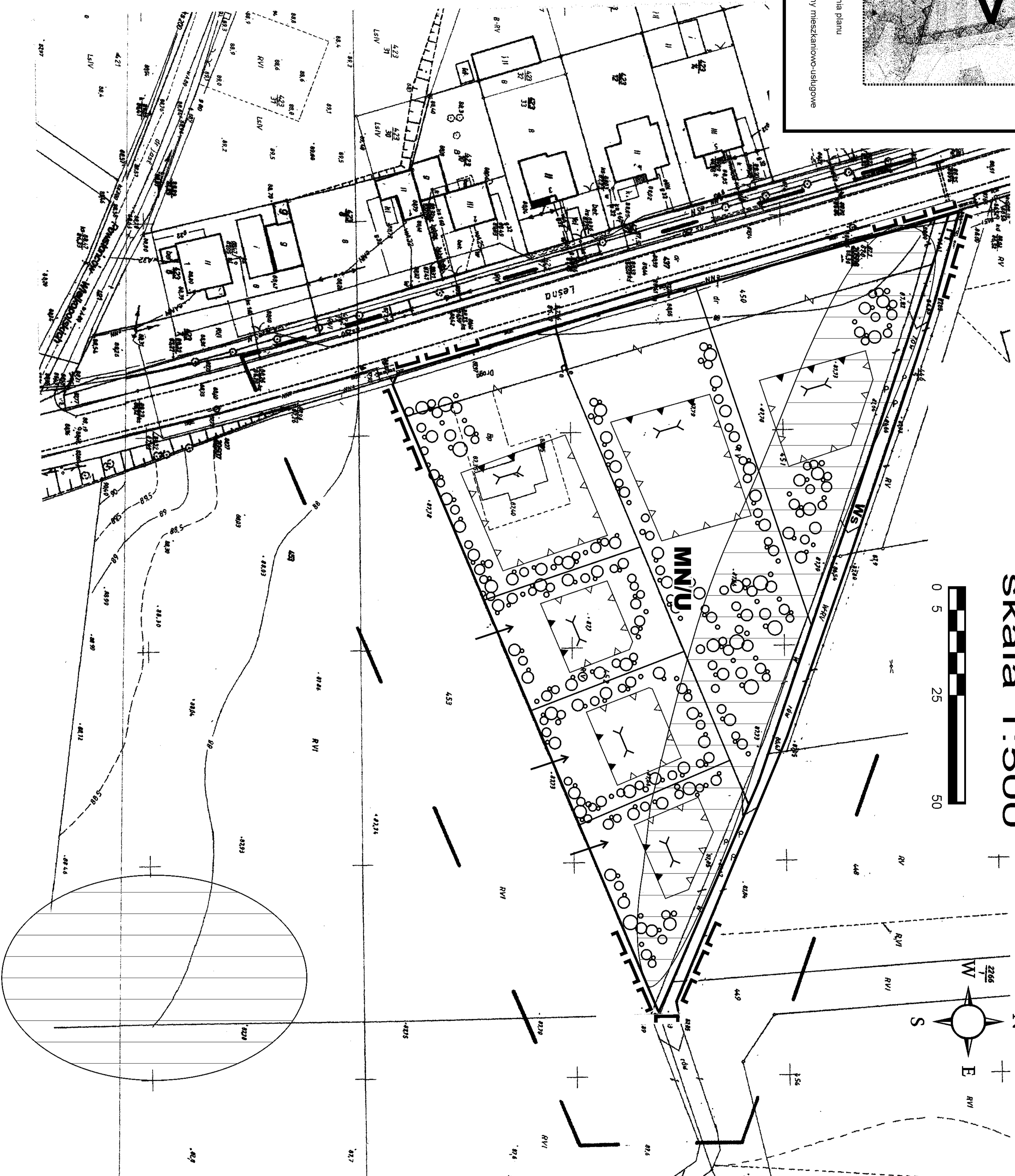
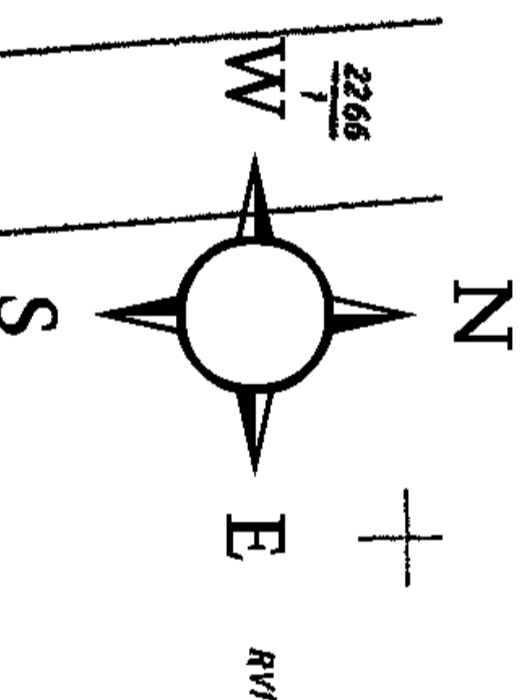
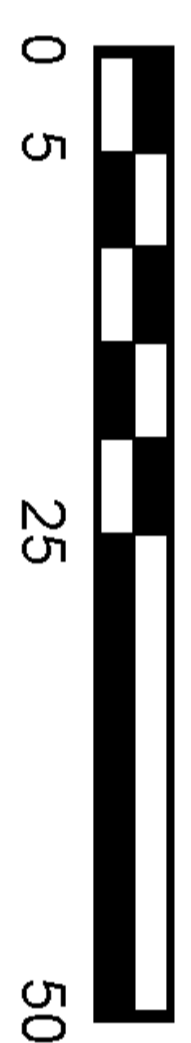
skala 1:5 000



Granica opracowania planu
Projektowane tereny mieszkaniowo-usługowe

rysunek planu

skala 1:500



ZAŁĄCZNIK NR 1
DO UCHWAŁY NR IX/43/2011
RADY GMINY BUDZYŃ
Z DNIA 29 CZERWCA 2011 r.

UCHWAŁA OGŁOSZONA
W DZIENNIKU URZĘDOWYM
WOJEWÓDZTWA WIELKOPOLSKIEGO
NR POZ Z

302-102/10
18.10.2010

OZNACZENIA:	
	GRANICE OPRAWOWANIA ZMIANY PLANU
	LINIE ROZGRANICZAJĄCE TERENY O RÓŻNYCH FUNKCJACH LUB ZASADACH ZAGOSPODAROWANIA
	OBOWIĄZUJĄCE LINIE ZABUDOWY
	NIEPRZEKACZALNE LINIE ZABUDOWY
	TERENY ZABUDOWY MIESZKANIOWO-USŁUGOWEJ
	KIERUNEK DOMINUJĄCEJ KALENICY
	OBOWIĄZUJĄCE NASADZENIE ZIELENI ŚREDNIO-WYSOKIEJ
	WODY POWIERZCHNIOWE
	STREFA OCHRONY STANOWISK ARCHEOLOGICZNYCH

ZESPÓŁ AUTORSKI:
- inż. Helena Błaszewicz-Nowicka
- inż. Małgorzata Zdużalska
- inż. Marek Nowaczewski