

KOPIA MAPY ZASADNICZEJ

Skala: 1:1000

Województwo: wielkopolskie
Powiat: chodzieski
Gmina: BUDZYN
Obręb: BUDZYN
Dziąka: 297/4
Arkusz: 6.188.12.12.4
Stan na dzień: _____
Dz. zam.: GN.6642.1.344.2019

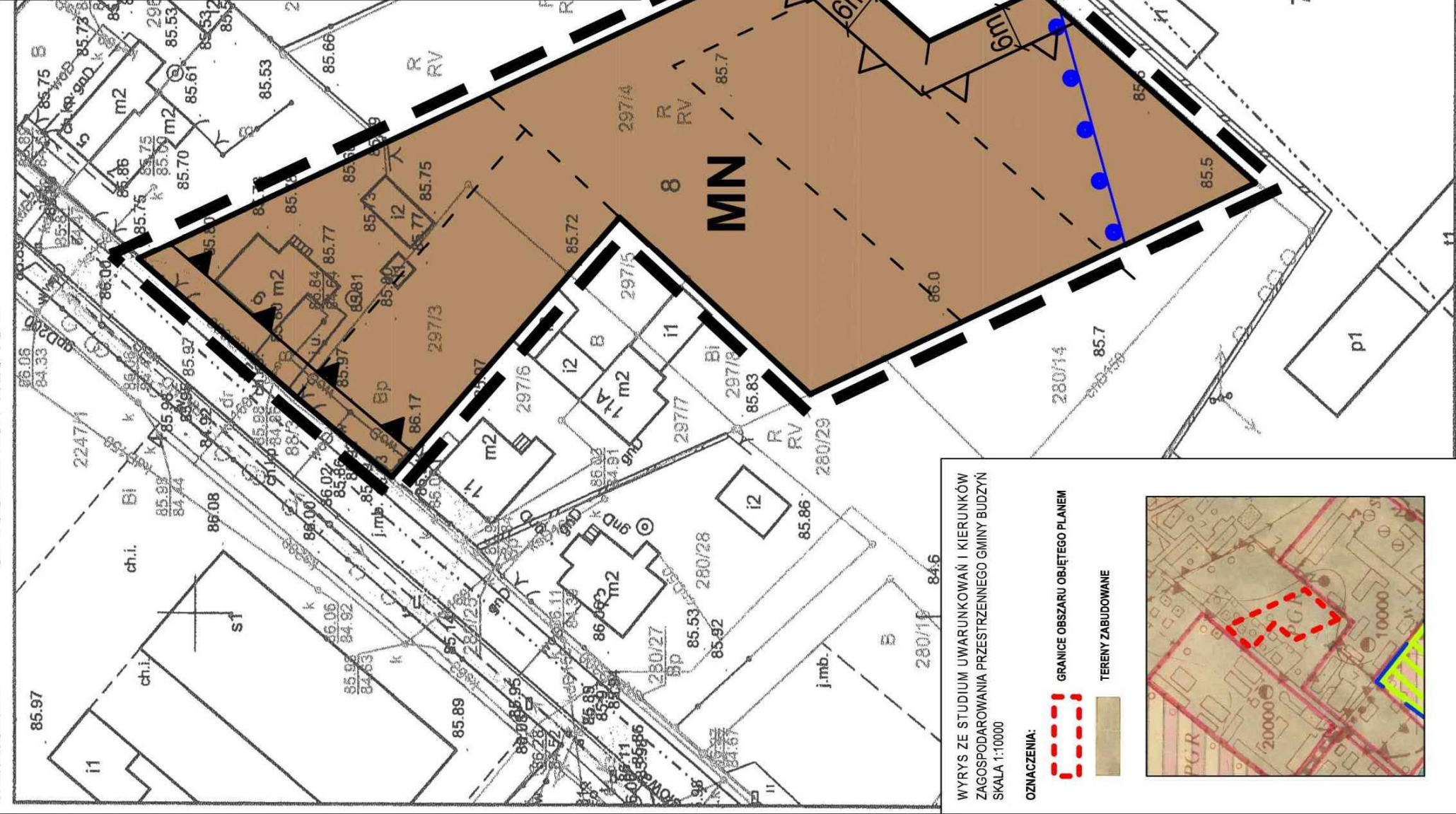
MIEJSCOWY PLAN ZAGOSPODAROWANIA PRZESTRZENNEGO DLA TERENÓW W REJONIE ULIC DWORCOWEJ, PRZEMYSŁOWEJ I STRAŻACKIEJ W BUDZYNI

ZAŁĄCZNIK NR 1 DO UCHWAŁY NR
RADY GMINY BUDZYN Z DNIA 20... r.
OPUBLIKOWANY W DZIENNIKU URZĘDOWYM WOJEWÓDZTWA
WIELKOPOLSKIEGO Z DNIA 20... r. POZ.

SKALA 1 :1000



*Wykorzystanie niniejszej mapy niezgodnie z warunkami licencji podlega karze pieniężnej.
Nie wyklucza się istnienia w terenie innych nie wykazanych na niniejszej mapie
elementów sieci uzbrojenia terenu. Mapa może przedstawiać obiekty stanowiące treść
mapy zasadniczej, które nie zostały określone z wymaganą dokładnością pomiaru,
GN.6642.1.344.2019 granice nieruchomości, które nie zostały ustalone geodezyjnie w terenie.*



OZNACZENIA:

I. USTALENIA PLANU:

- GRANICE OBSZARU OBJĘTEGO PLANEM
- LINIE ROZGRANICZAJĄCE TERENY O RÓŻNYM PRZEZNACZENIU LUB RÓŻNYCH ZASADACH ZAGOSPODAROWANIA
- OBOWIĄZUJĄCE LINIE ZABUDOWY
- NIEPRZEKRACZALNE LINIE ZABUDOWY
- TERENY ZABUDOWY MIESZKANIOWEJ JEDNORODZINNEJ
- TERENY DRÓG PUBLICZNYCH - DOJAZDOWYCH
- LINIE WYMIAROWE CHARAKTERYSTYCZNYCH ODLEGŁOŚCI

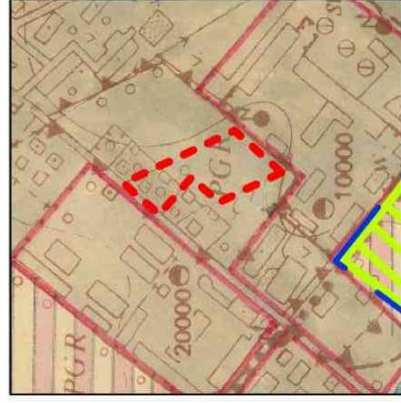
II. INFORMACJE:

- PROPONOWANY PODZIAŁ NA DZIAŁKI EWIDENCYJNE
- GRANICA GŁÓWNEGO ZBIORNIKA WÓD PODZIEMNYCH NR 139 "DOLINA KOPALNA SMOGULEC - MARGONIN"

WYRYS ZE STUDIUM UWARUNKOWAŃ I KIERUNKÓW
ZAGOSPODAROWANIA PRZESTRZENNEGO GMINY BUDZYN
SKALA 1:10000

OZNACZENIA:

- GRANICE OBSZARU OBJĘTEGO PLANEM
- TERENY ZABUDOWANE



Poświadczam się zgodność niniejszej kopii
z treścią materiału państwowego zasobu
geodezyjnego i kartograficznego

STAROSTA CHODZIESKI

Mapa zasadnicza

(Nazwa materiału zasobu)

P.3001.2014.2

(Identyfikator ewidencyjny materiału zasobu)

02.SIE.2019

(Data wykonania kopii)

Z up. STAROSTY

(Imię, nazwisko i podpis osoby upoważnionej do podpisania kopii)

INSPEKTOR

mgr. GŁÓWNY SPECJALISTA

Anna Promińska

Anna Promińska